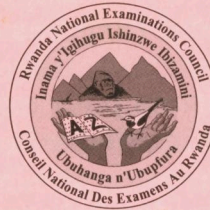


~~XXXXXXXXXXXX~~

Economie
048
13 nov.2006 **8h30 - 11h30**

CONSEIL NATIONAL DES EXAMENS AU RWANDA



B.P 3817 KIGALI-TEL/FAX : 586871

+ CORRIGE

EXAMEN NATIONAL DE FIN D'ETUDES SECONDAIRES 2006

EPREUVE : ECONOMIE

OPTIONS : - COMPTABILITE
- SCIENCES HUMAINES FRANCOPHONES

DUREE : 3 HEURES

INSTRUCTIONS

L'épreuve comprend 2 sections A et B.

SECTION A : Répondez à toutes les questions sur 55 points.

SECTION B : Répondez à trois questions au choix sur 45 points.

SECTION A : Répondez à toutes les questions. /55 points

1. (a) Expliquez clairement l'expression « ceteris paribus » et son importance. (2 pts)
X (b) Donnez quatre raisons pour expliquer comment la spécialisation dans la production améliore la productivité. (2 pts)
2. Quel effet aura chacun des événements suivants sur le marché des bicyclettes ?
X (a) une augmentation de revenus. (2 pts)
(b) la hausse du prix de carburant. (1 pt)
(c) une amélioration de la technologie de production des bicyclettes. (1 pt)
- X 3. Expliquez brièvement le lien entre la rareté, le choix et le coût de renoncement. (3 pts)
4. Expliquez le sens des concepts économiques suivants :
i) les fusions horizontales de sociétés (1 pt)
ii) les fusions verticales de sociétés (1 pt)
iii) la technologie appropriée (TA). (2 pts)
- X 5. (a) Que veut dire un multiplicateur d'investissements ? (1 pt)
(b) Donnez 3 moyens que peut utiliser un pays afin d'attirer des investissements provenant de l'étranger. (3 pts)
6. Expliquez brièvement quatre raisons indiquant que la croissance économique ne conduit pas nécessairement au développement économique. ✓ (4 pts)
7. Citez quatre conditionnalités du programme d'ajustement structurel du Fonds Monétaire International (FMI) que le Rwanda ait remplies. (4 pts)
- X 8. (a) Que veut dire un monopole naturel ? (1 pt)
(b) Un monopoleur peut effectuer des tarifs discriminatoires sur le marché en se basant sur l'âge.
i) Expliquez deux autres méthodes de tarification discriminatoire qu'il peut imposer sur le marché. (2 pts)
ii) Donnez deux conditions importantes qui sont suffisantes pour que le monopoleur puisse effectuer avec succès la discrimination dans les prix. (2 pts)
9. (a) Dans quel sens la balance des paiements doit-elle toujours s'équilibrer ? ✓ (1 pt)
(b) Expliquez ce que veut dire un excédent sur le compte des transactions courantes de la balance des paiements. (2 pts)
10. Citez quatre limitations de la théorie de chômage Keynésien dans les pays en développement. (4 pts)

Importate exp *d'aide*

- ✓ 11. Citez les conditions préalables élaborées par W. Rostow pour atteindre l'étape de décollage dans la croissance économique. (4 pts)
12. (a) Quels sont des intermédiaires financiers non bancaires ? (2 pts)
- ⊗ (b) Citez quatre rôles des banques commerciales (telle que la Banque Populaire) dans le secteur rural de l'économie de votre pays. (2 pts)
- ⊗ 13. Avec des exemples à l'appui, expliquez brièvement les types de biens ayant :
- (a) L'élasticité de demande négative par rapport au revenu (2 pts)
- (b) L'élasticité croisée de demande positive. (2 pts)

14. Examinez le tableau ci-dessous :

Revenu Total (RT)	Le coût total (CT)	Rendement (Q)
30.000frw	25.500frw	300 kg de sucre

- i) Calculez le prix du sucre. (1 pt)
- ii) Calculez le niveau de profit anormal par unité de sucre. (2 pts)
- iii) Calculez le niveau total de profit anormal. (4 pts)

SECTION B : Répondez à trois questions au choix. /45 points

15. (a) i) Que veut dire l'impôt sur le revenu social ? (1 pt)
- ii) Les ordinateurs sont à taux zéro en ce qui concerne la TVA au Rwanda. Qu'est ce que cela implique pour les vendeurs d'ordinateurs ? (1 pt)
- ✓ (b) i) Que veut dire le revenu disponible ? (1 pt)
- ⊗ ii) Une femme a un revenu disponible de 480 \$ US et utilise 360 \$ US pour ses dépenses. Quelle est sa propension moyenne d'épargner? (2 pts)
- ⊗ iii) Dans un pays il y a un allègement fiscal de 5000 \$ US. Le taux d'impôt sur le revenu imposable est de 20% sur les premiers 5000 \$ US, 50% sur les 10.000 \$ US suivants et de 80% au-dessus de ce montant.
- Calculez l'impôt sur le revenu d'une personne qui gagne 25.000 \$ US. (5 pts)

Loisire

(c) Expliquez, en donnant cinq raisons, pourquoi un gouvernement pourrait vouloir gérer un budget déficitaire. **(5 pts)**

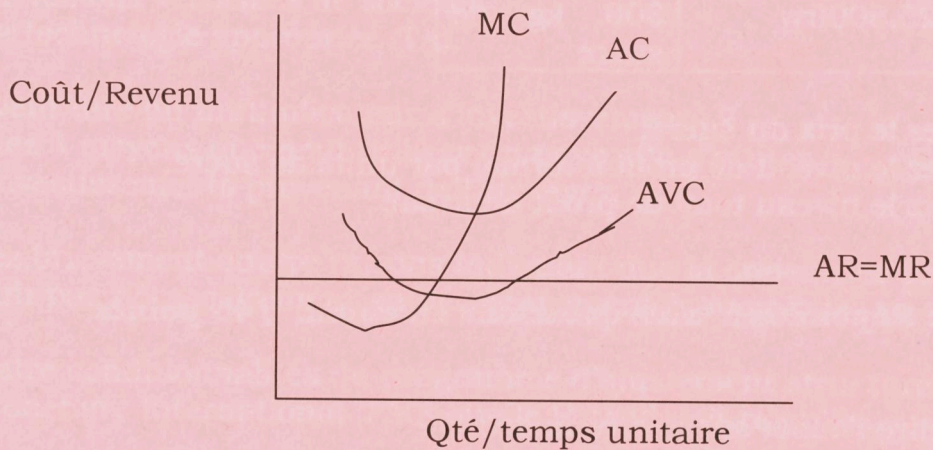
16. (a) i) Qu'entendez-vous par la dévaluation ? **(1 pt)**
ii) Quand et pour quelles raisons est-elle réalisée ? **(4 pts)**

~~(b)~~ (b) Pourquoi la politique de dévaluation peut-elle manquer d'accomplir ses objectifs ? **(10 pts)**

17. (a) Que veut dire une structure de marché ? **(2 pts)**

(b) Dans quel modèle de structure les consommateurs ont-ils le plus de pouvoir sur le marché et pourquoi ? **(3 pts)**

(c) Étudier le graphique suivant qui présente les coûts et le revenu auxquels font face une entreprise de production dont l'objet est de maximiser les bénéfices dans les conditions de compétition parfaites.



En vous basant sur les renseignements donnés par le graphique, citez huit raisons pour justifier que la société peut continuer la production. **(10 pts)**

18. (a) Expliquez cinq inconvénients de:

~~i)~~ i) la surpopulation **(5 pts)**
i) la sous-population. **(5 pts)**

(b) Une dame juriste gagnant 90.000 \$ US par an au moment de son licenciement trouve un emploi comme représentante légale d'une ONG et gagne 36.000 \$ US par an. Son mari cesse d'être homme au foyer et trouve un emploi comme journaliste pour 26.000 \$ US par an. Ils décident d'engager une femme de ménage à 9.000 \$ US par an. Calculez l'écart en PIB après les changements dans les revenus de la Famille. **(5 pts)**

19. (a) Distinguez entre la planification centralisée et la planification décentralisée. **(3 pts)**

(b) i) Qu'entendez-vous par la planification des ressources humaines ?

(2 pts)

ii) Expliquez six faiblesses du système éducatif dans votre pays dans son effort de satisfaire les besoins en ressources humaines.

(6 pts)

iii) Expliquez quatre mesures importantes que prend le gouvernement de votre pays dans la solution les problèmes de ressources humaines.

(4 pts)

Intelectuelle